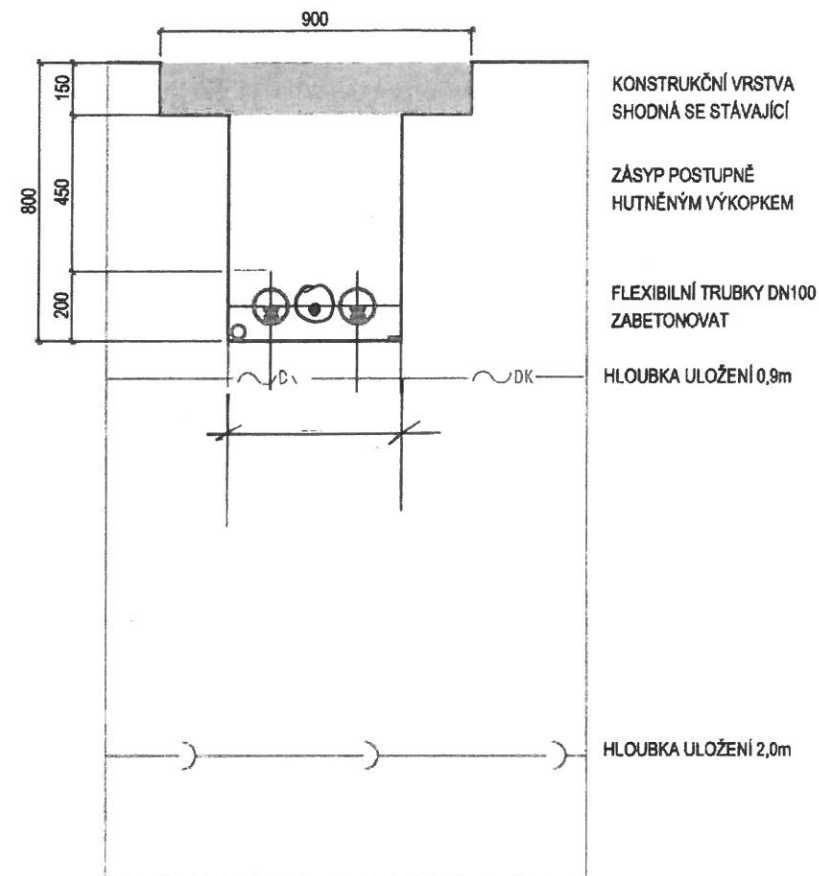


PŘÍČNÝ ŘEZ - KOMUNIKACE

ULOŽENÍ KABELŮ POD KOMUNIKACÍ
ZPEVNĚNOU PLOCHOU

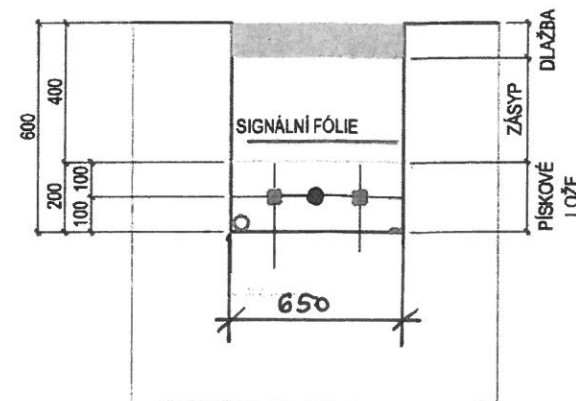


POZNÁMKA KE STÁVAJÍCÍM SÍTÍM

STÁVAJÍCÍ INŽENÝRSKÉ SÍTĚ JSOU ZAKRESLENY INFORMATIVNĚ
PŘED ZAHÁJENÍM ZEMNÍCH PRACÍ BUDE NUTNO TYTO SÍTĚ VYTÝČIT
A GEODETICKY ZAMĚŘIT. VÝKOP PRO KABELY BUDE UPRAVEN
PODLE SKUTEČNÉHO ULOŽENÍ STÁVAJÍCÍCH SÍTÍ

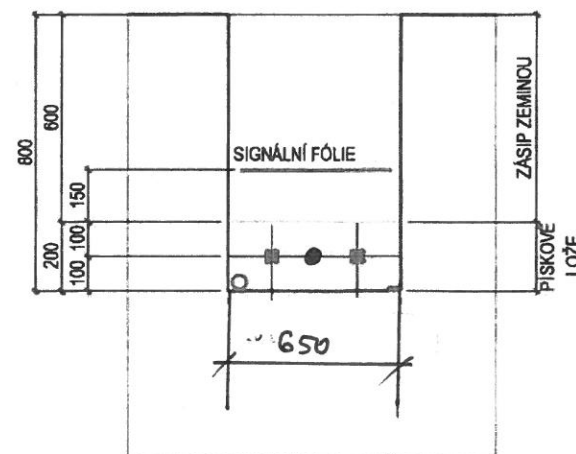
HLOUBKA ULOŽENÍ SÍTÍ NENÍ ZNÁMA. ZAKRESLENÍ JE PROVEDENO
PODLE ČSN 73 6005/Z4-TAB. B.1 - NEJMENŠÍ DOVOLENÍ KRYTÍ
PODZEMNÍCH SÍTÍ

PŘÍČNÝ ŘEZ V CHODNÍKU



PŘÍČNÝ ŘEZ VE VOLNÉM TERÉNU

ULOŽENÍ KABELŮ VE VOLNÉM TERÉNU KDE NENÍ
NUTNO OMEZOVAT ŠÍŘKU VÝKOPU



PŘÍČNÉ ŘEZY VÝKOPEM - MĚŘ.: 1:20

LEGENDA NOVÝCH SÍTÍ

- ⌘ AYY 3x240mm²+AYY120mm²
NN KABELOVÝ ROZVOD 0,4kV
PŘÍVOD OD TRAFOSTANICE
JEDNOŽILOVÉ KABELY VE VÝKOPU SVAZKOVAT
- TRUBKA HDPE 40 mm PRO ZALOŽENÍ KOMUNIKAČNÍHO KABELU (MAX)
+ OPT & vzhled
- ZEMNÍ PÁSEK FeZn 30x4 mm NA DNĚ RÝHY
- AYY 3x240 + 120 , ČKY 7x25 (REZ)

LEGENDA STÁVAJÍCÍCH SÍTÍ

- PODZEMNÍ VEDENÍ NN - Bertiny lázně Třeboň s.r.o.
- VENKOVNÍ OSVĚTLENÍ
- STŘEDOTLAKÝ PLYNOVOD DN100 - E.ON
(včetně ochranného pásma 2,5m)
- NÍZKOTLAKÝ ROZVOD PLYNU - Bertiny lázně Třeboň s.r.o.
- PODZEMNÍ VEDENÍ SLP - Bertiny lázně Třeboň s.r.o.
- DK — PODZEMNÍ VEDENÍ SLP + DK - Český Telecom a.s.
(včetně ochranného pásma 1m)
- VEŘEJNÝ VODOVOD DN80 - JVS a.s. České Budějovice
- MÍSTNÍ KANALIZACE DN<400 - Bertiny lázně Třeboň s.r.o.
- PŘEKLÁDKA KANALIZAČNÍ STOKY DN1200 - JVS a.s.
České Budějovice

A02 PROJEKTOVÝ A INŽENÝRSKÝ ATELIER ČECHOVA 59, Č. BUDĚJOVICE		HL.PROJ.: —	
STAVBA: KABELOVÉ ROZVODY NN BERTINY LÁZNĚ TŘEBOŇ		ZODP.PROJ.: ING. JIŘÍ PRŮŠA PETR BÜRGER DIS	
ČÁST PROJEKTU: ELEKTROINSTALACE		KRESLIL: DANIEL MÁDL	
VÝKRES: VZOROVÉ ŘEZY VÝKOPEM	MĚŘITKO: 1:100	VYHOTOVENÍ:	
ČÍSLO ZAK.: —	STUPEŇ: DZS		
INVESTOR: Slatinné Lázně Třeboň	DATUM: 4/2018	FORMÁT: 2x4	ČÍSLO PŘÍL.: D.1.4.16